



HOUSSES POUR AVIONS & PLANEURS

HOUSSES TOUS TEMPS POUR AVIONS ET ULM

FINITION IMPER DRY



FONCTION

Ces housses d'extérieur, imperméables et aérées, protègent de de la poussière, de la lumière et des UV, de la chaleur, de l'humidité et des rayures.

DESCRIPTION

Le jeu complet comprend les housses suivantes :
verrière/moteur, fuselage, profondeur/dérive, ailes.
Réalisées dans notre complexe textile deux couches "Imper Dry", tissu imperméable et transférant l'humidité vers l'extérieur, elles permettent de maintenir l'appareil au sec. Peu encombrantes et faciles à mettre, elles facilitent le stationnement prolongé d'un avion ou d'un ULM en extérieur.

Les housses recouvrent la totalité des surfaces horizontales supérieures et latérales de l'appareil en revenant toujours largement sous les ailes, sous la profondeur et sous le capot. Elles sont maintenues à l'appareil par des sangles réglables et des sandows, et entre elles par des recouvrements velcro.
Filets d'aération sous les ailes et la profondeur avec sandows d'ajustage
Coloris : blanc
Livrées avec sac de rangement

IMPER DRY

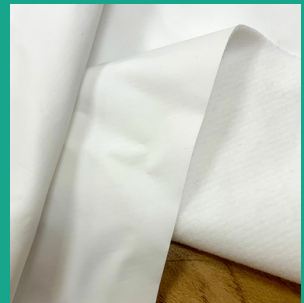
"Imper Dry" est un complexe textile imperméable composé de deux couches. Sa face extérieure enduite (Polyuréthane) assure une étanchéité aux intempéries (pluie et neige). Sa face intérieure douce (Polyester) absorbe et évacue toute humidité à son contact.

CARACTERISTIQUES TECHNIQUES

- Polyester / Polyuréthane
- Epaisseur : 1.2mm
- Poids : 245g/m2
- Coloris : blanc

ATOUTS

- Imperméabilité,
- Protection UV,
- Légèreté
- Prix.



📍 1665 route Napoléon
38320 BRIE-ET-ANGONNES

✉ contact.starmac@gmail.com

☎ (+33)07.67.21.11.83

🌐 www.starmac.fr

SARL Belledonne Piquage
RCS Grenoble 83320725100020
Capital 3000 €